

会 員 各 位

一般社団法人 千葉県環境保全協議会
会 長 高 瀬 太

(平成30.10.8 (月・祝) 於：幕張メッセ国際会議場)

「エコメッセ 2018 in ちば」

当協議会出展「企業の環境保全活動」展示ブースでの
パネル出展 及び 景品ご提供 等の募集について

「エコメッセ in ちば」は千葉県最大の環境活動見本市です。
実行委員会は【県民】【学生】【NPO】【行政(千葉県・千葉市)】【企業】等で組織され、
今年で23回目を迎えます。

※日 時：平成30年10月8日(月・祝) 10:00～16:00

※場 所：幕張メッセ「国際会議場棟 2階 コンベンションホール」

※出 展：100団体(NPO・行政・企業・学生等々)

※来場者：平成29年度実績 8,000人

県民に対する相互理解の推進、会員企業の環境保全活動の啓発を目的とし、
当協議会は今年度もパネル展示とクイズ形式でPRします。ご協力をお願い致します。

① 環境保全活動事例の
パネル募集

パネル展示による環境保全
活動PRをして頂ける会員
企業

(大きさ：A1サイズ)
(工場での管理の工夫)

展示申込書に

「PRしたい展示内容」を
記入してお申込み下さい。

打合せさせて頂き、画像
データ等をお送り頂きます。

【別紙1】

② 【クイズ用の景品】及び
【CSR報告書】の募集

景品は社名入りOK
(自社製品のPR)
(CSR報告書は3部)

②事前の申込は不要です。
裏面に住所にお送り
下さい。

【別紙2】

③ 当日のボランティア
募集

イベント事務局本部の
ボランティアです。
(来場者カウンター)
(会場の設営)
(エコカー試乗の補助)等
になります。

ご希望の仕事を記入し、
実行委員会本部ではなく、
こちら当協議会事務局
にお申込み下さい。

【別紙3】

7月10日付け 別途発信済み

【締 切 平成30年9月20日(木)まで】

【お問合せと送付先】

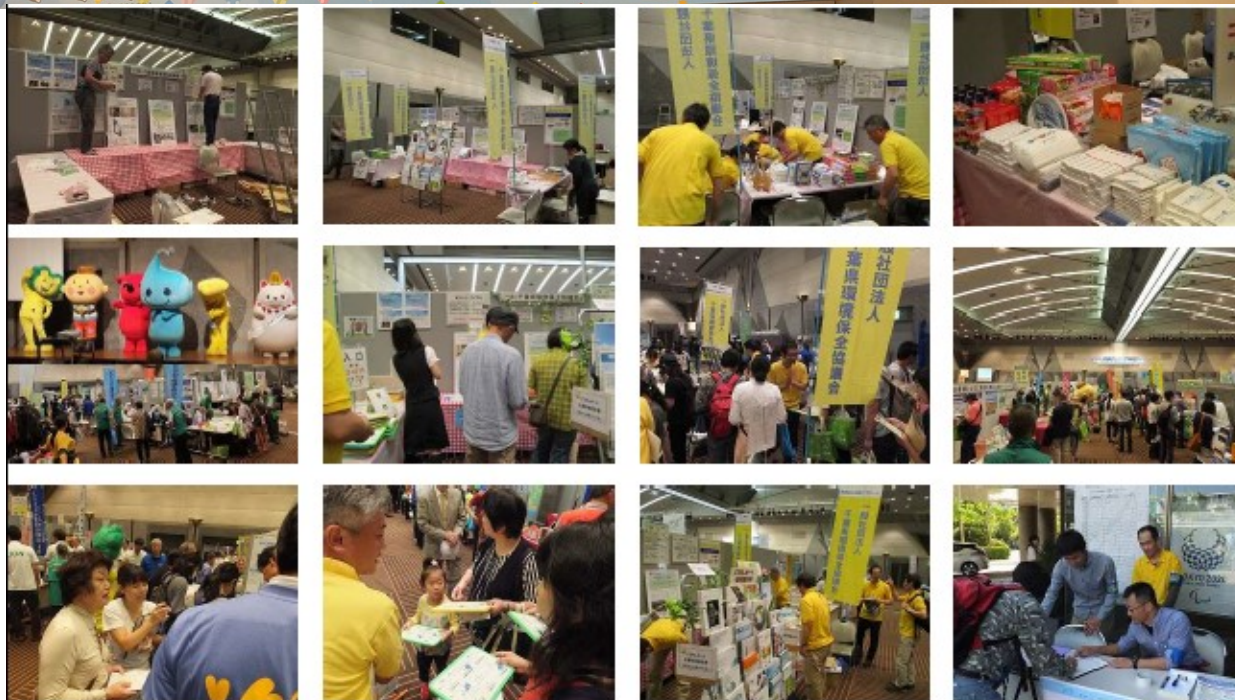
(一社)千葉県環境保全協議会 事務局

TEL/FAX 043-224-5827

E-MAIL kanhokyo@io.ocn.ne.jp

送付先 〒260-0854 千葉市中央区長洲1-15-7 (千葉県森林会館内)

～平成30年度の様子～



エコメッセ 2017 in ちば 報告
平成29年10月9日(祝・月) 幕張メッセ国際会議場

項目	数値	備考
・ エコメッセ入場者数	8,000名 (未確認)	H28年度 8,500名 (H27 12,000名)
・ ブース来場者数	472名	10～12時 240名、12～14時 224名、14～16時 8名 H28年度 486名
・ ブース協力者	13名	宇部興産、新日鐵住金、住友化学、キッコーマン、JFEスチール、丸善化学、コスモ石油、クボタ、事務局2名 (&ボランティア終了後の3名応援)
・ 出展内容		協議会の概要や会員企業の環境保全活動についてパネル展示紹介と環境クイズを実施して市民の理解を深める。
・ 景品提供	20社	31種 約2,276個 (H28 17社 23種 約1,807個)
・ CSRLレポート	26社	会報97号、環境協パンフレット も展示
・ 本部ボランティア	3名	宇部興産、宇部マテリアルズ、富士石油