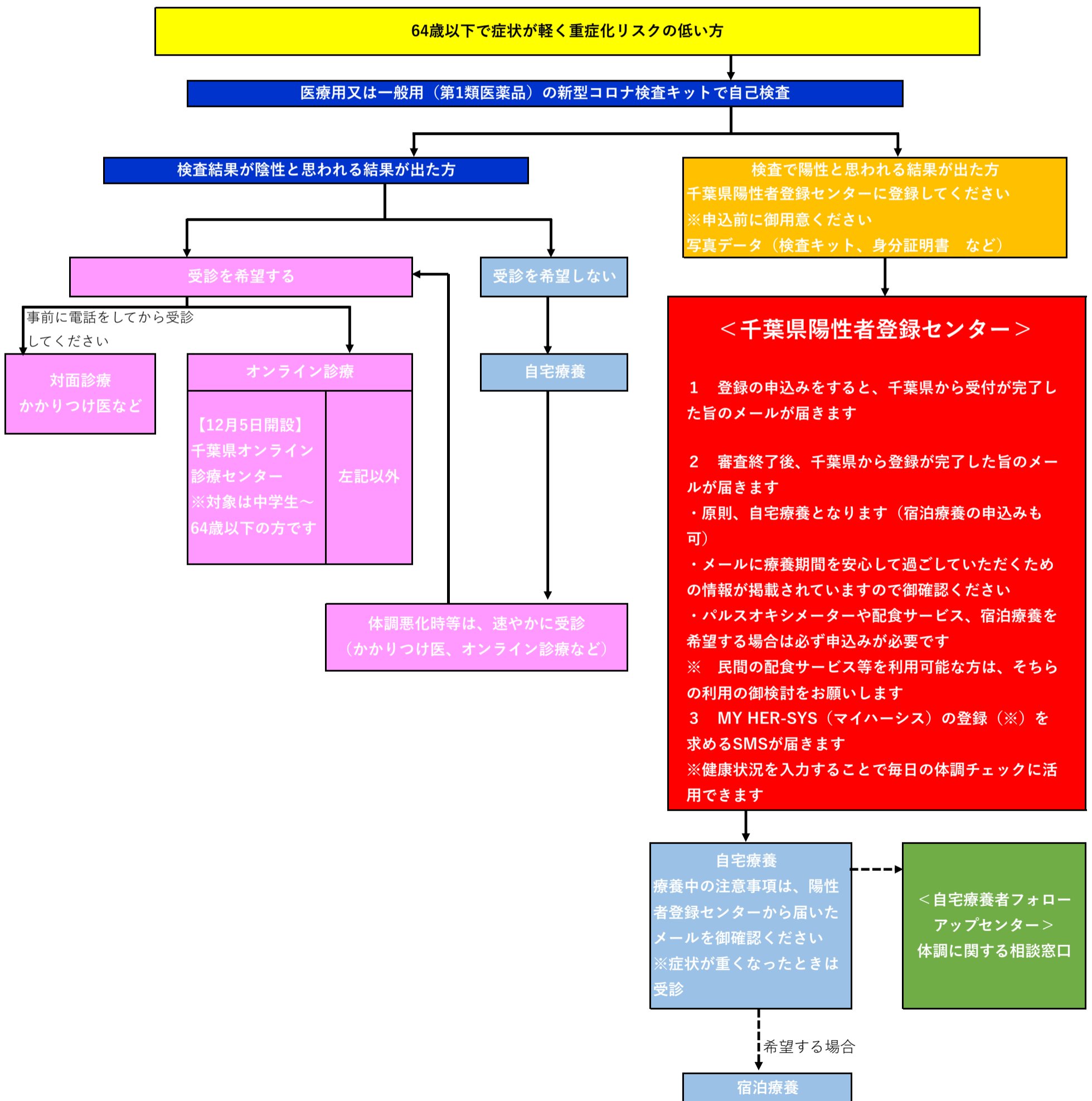


新型コロナウイルス・季節性インフルエンザの同時流行下の外来受診・療養の流れ

- 症状が重い：水分が飲めない、ぐったりして動けない、呼吸が苦しい、呼吸が速い、乳幼児で顔色が悪い、乳幼児で機嫌が悪くあやしてもおさまらない
 - 症状が軽い：飲んだり食べたりできる、呼吸が苦しくない、乳幼児で顔色が良い
- [限りある医療資源を有効活用するための医療機関受診及び救急車利用に関する4学会声明より引用]

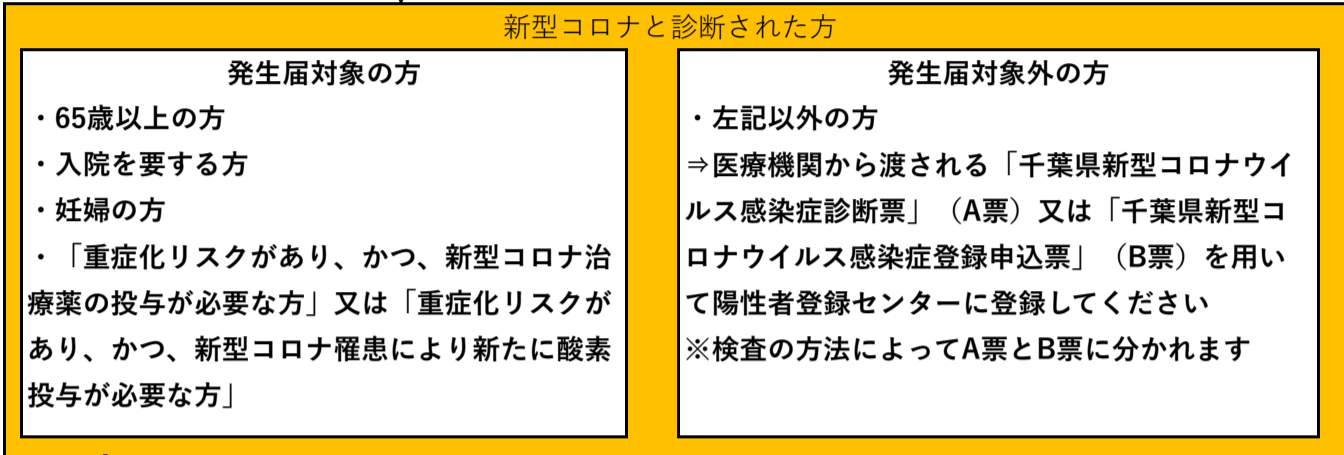
- 重症化リスクのある方（高い方）
 - ・ 65歳以上の方
 - ・ 重症化リスク因子となる疾病等（悪性腫瘍、慢性呼吸器疾患（慢性閉塞性肺疾患、間質性肺疾患、肺塞栓症、肺高血圧、気管支拡張症等）、慢性腎臓病、心血管疾患、脳血管疾患、喫煙歴、高血圧、糖尿病、脂質異常症、肥満（BMI30以上）、臓器の移植、免疫抑制剤、抗がん剤等の使用その他の事由による免疫機能の低下 等）を有する方
 - ・ 妊娠している方
- 重症化リスクの低い方
 - ・ 上記に該当しない方



65歳以上の方、重症化リスクのある方、つらい症状（息苦しさ、強いだるさ、高熱等）のある方、妊婦の方、子ども

事前に電話をしてから受診してください

医療機関（かかりつけ医 又は 発熱外来）で診察・検査



左記以外の方
通常診療

入院

医師の診断による薬の処方

千葉県からSMSで連絡があります。

- ・SMS内に療養期間を安心して過ごしていただくための情報が掲載されていますので御確認ください
- ・配食サービスを希望する場合は必ず申込みが必要です
- ※ 民間の配食サービス等を利用可能な方は、そちらの利用の御検討をお願いします

MY HER-SYS（マイハーシス）の登録（※）を求めるSMSが届きます

※毎日の健康状況を入力するシステムであるMY HER-SYSの登録をお願いします

<千葉県陽性者登録センター>

- 1 登録フォームから申込みをすると、千葉県から受付が完了した旨のメールが届きます
- 2 審査終了後、千葉県から登録が完了した旨のメールが届きます
 - ・原則、自宅療養となります（宿泊療養も選択可）
 - ・メールに療養期間を安心して過ごしていただくための情報が掲載されていますので御確認ください
 - ・パルスオキシメーターや配食サービス、宿泊療養を希望する場合は必ず申込みが必要です。メールでの御案内を御確認ください。
 - ※ 民間の配食サービス等を利用可能な方は、そちらの利用の御検討をお願いします
- 3 MY HER-SYS（マイハーシス）の登録（※）を求めるSMSが届きます
- ※MY HER-SYSに登録することで、毎日の健康状況を記録することができます

自宅療養

療養中の注意事項は、陽性者登録センターから届いたメールを御確認ください

※ 症状が重くなったときは受診

<自宅療養者フォローアップセンター>

体調に関する相談窓口

希望する場合

宿泊療養

希望する場合

宿泊療養